

THAILAND₂₀₀₀



Der erste Blick ...

... aus dem Hotelzimmer



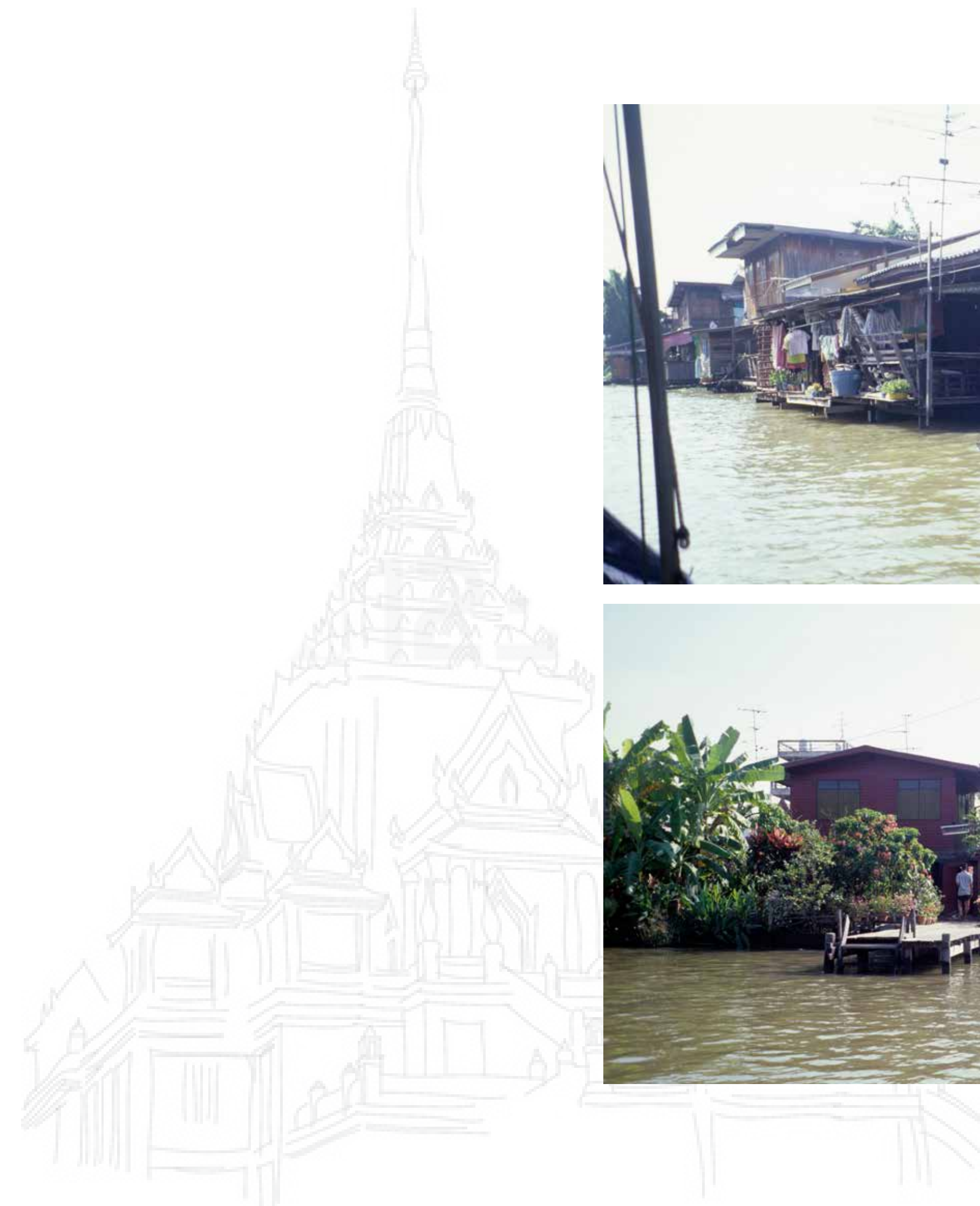
THAILAND

BANGKOK
HUA HIN
BAN KRUT
KRABI
KOH SIBOYA

22. DEZEMBER 2000- 07. JANUAR 2001



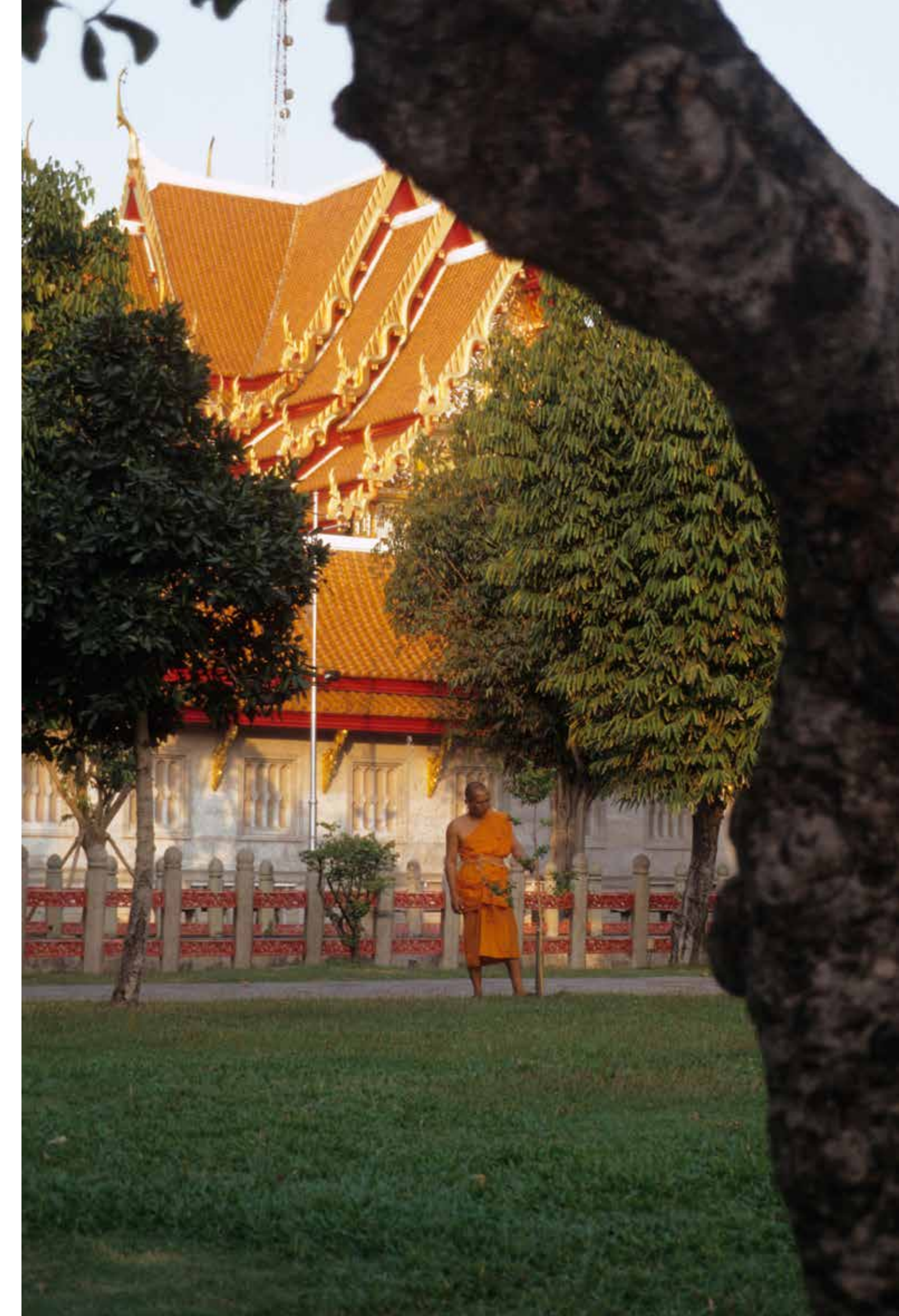
BANGKOK



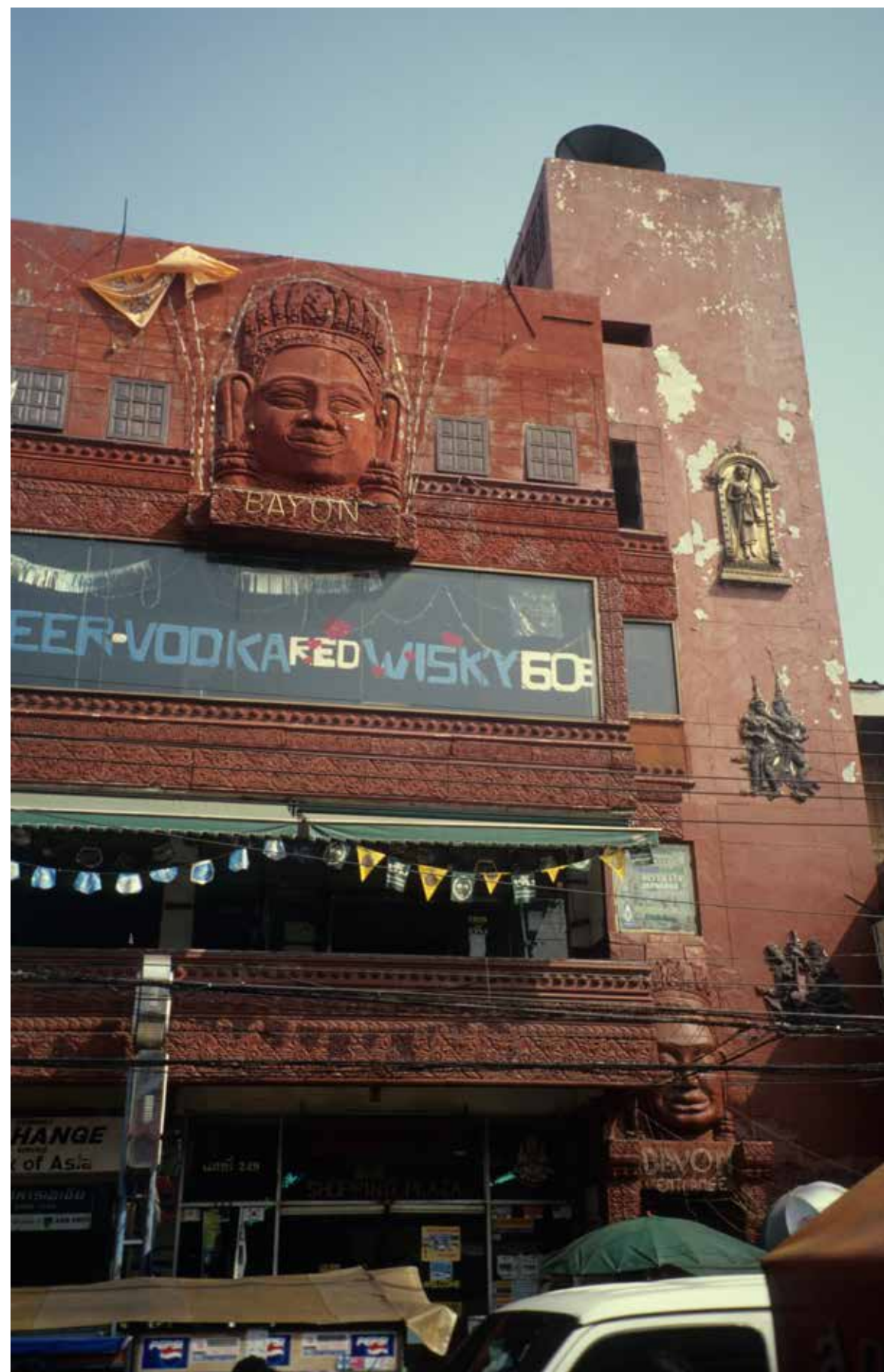


WAT BENCHAMABOPHIT

Der Marmortempel gilt als Meisterwerk buddhistischer Architektur. Prinz Narai beauftragte 1899 seinen Bau. Der Tempel besteht aus weißem italienischem Carrara-Marmor und ist mit florentinischen Glasfenstern und chinesischen Porzellanfliesen dekoriert.

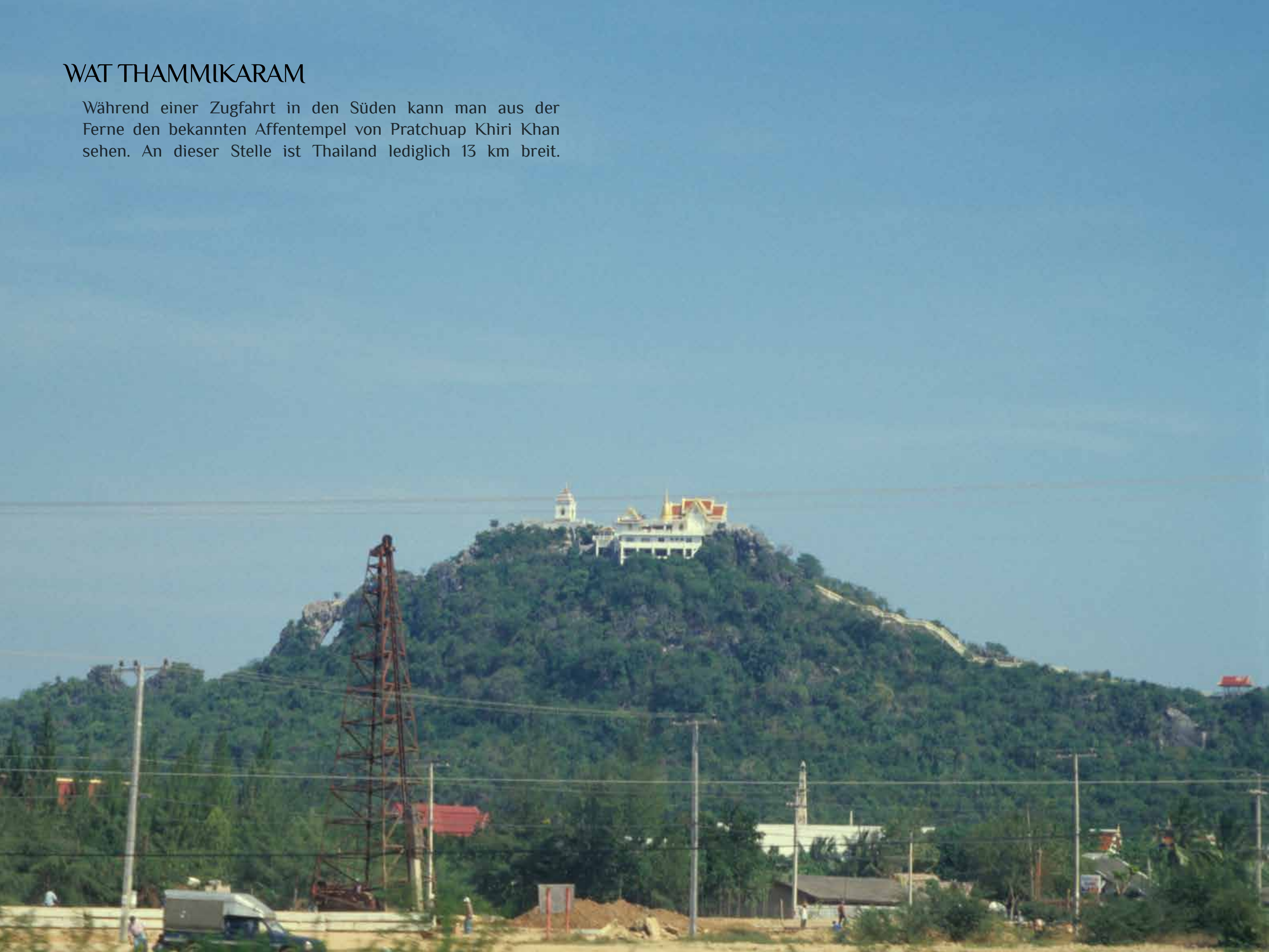






WAT THAMMIKARAM

Während einer Zugfahrt in den Süden kann man aus der Ferne den bekannten Affentempel von Prachuap Khiri Khan sehen. An dieser Stelle ist Thailand lediglich 13 km breit.



HUA HIN

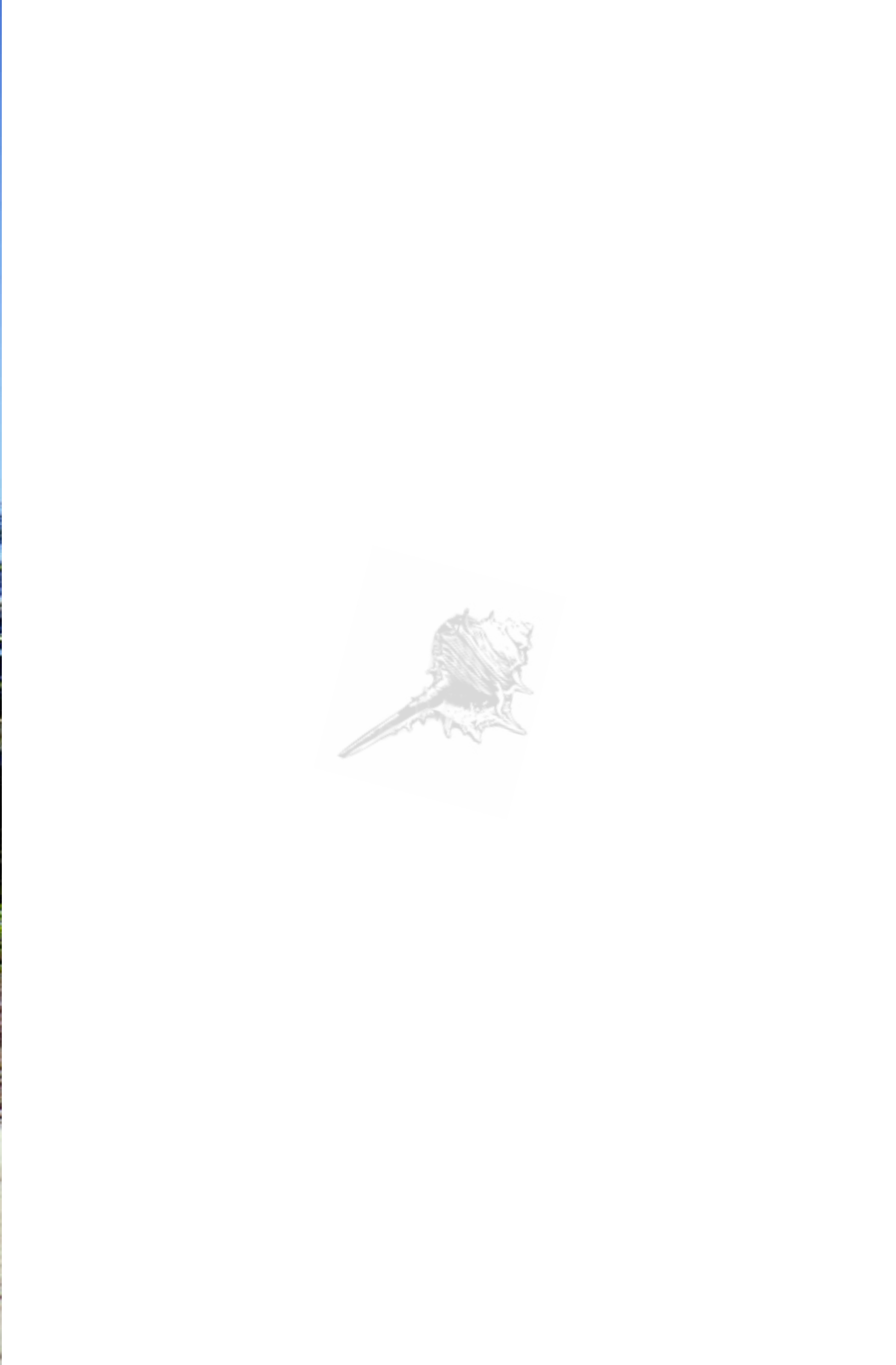


BAN KRUT

NORTHERN BEACH









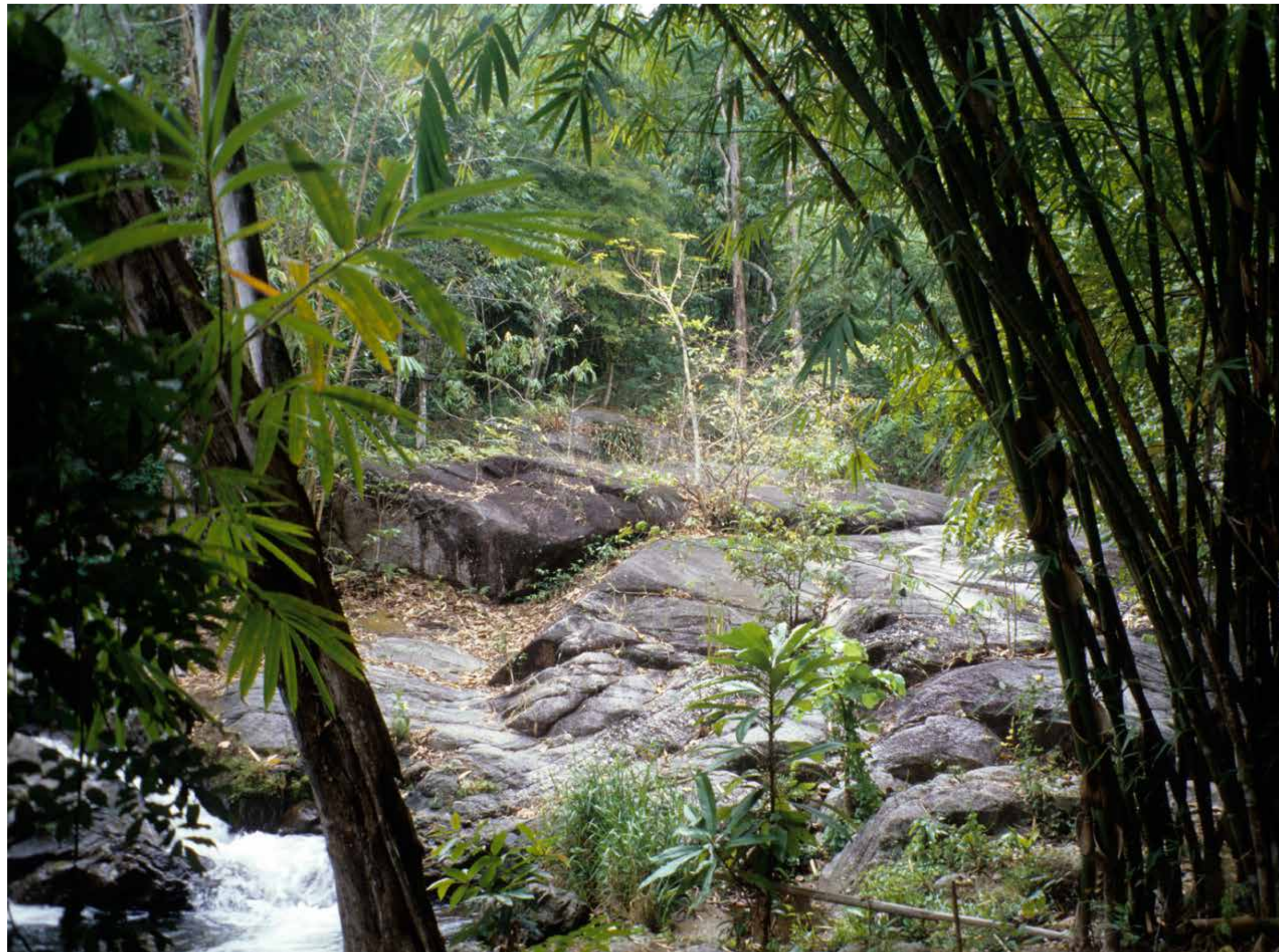
WAT TANG SAI

Der Tang Sai Tempel befindet sich auf einem Berg in der Ortschaft Ban Krut. Der Bau des Tempels wurde 1996 in Auftrag gegeben, um die fünfzigjährige Herrschaft des Königs zu honorieren.









ខេត្តកំពង់ឆ្នាំង រាជធានីភ្នំពេញ

SAI KHU WASSERFALL

Die Provinz Bang Saphan hat einige Wasserfälle zu bieten. In der Trockenzeit sind sie aufgrund des Wassermangels nicht ganz so spektakulär. Der Weg dorthin ist jedoch zu jeder Zeit abenteuerlich.







KRABI





PHANG NGA BAY

Die Phang Nga Bucht bezeichnet eine einzigartige Landschaft aus Karstfelsen, die sich bis zu 300 m aus dem Wasser erheben. Die gesamte Bucht besteht aus ca. 160 vorwiegend kleineren Felsen und Inselchen und wurde 1981 zum Marine-Nationalpark erklärt. Eine solche Landschaft findet man sonst nur noch in Hanoi/Vietnam (Halong Bucht).





KHAO TA PU

Bei einer Fahrt durch die Phang Nga Bay darf eigentlich eines nicht fehlen: Ein Besuch des “James-Bond”-Felsens Khao Ta Pu. Der Aufenthalt dort ist allerdings aufgrund der vielen Menschen auf dem kleinen Eiland Khao Phing Kan wenig angenehm.







WAT THAM SUEA

Der “Tiger Cave”-Tempel ist eine der heiligsten Stätten der Provinz Krabi. Seine Gründung geht auf das Jahr 1975 zurück, als man in der Höhle einen Wandabdruck einer Tigertatze fand. 1237 Treppenstufen führen hinauf auf den Berg, wo sich eine Buddha-statue sowie ein Fußabdruck Buddhas befinden. Die Aussicht auf Krabi und das Umland ist phänomenal.





KOH SIBOYA





